



CLIMAGEST s.r.l.

Esercizio e manutenzione impianti termici

CONSIGLI PRATICI PER IL RISPARMIO ENERGETICO

CON SEMPLICI GESTI E' POSSIBILE RIDURRE LE SPESE

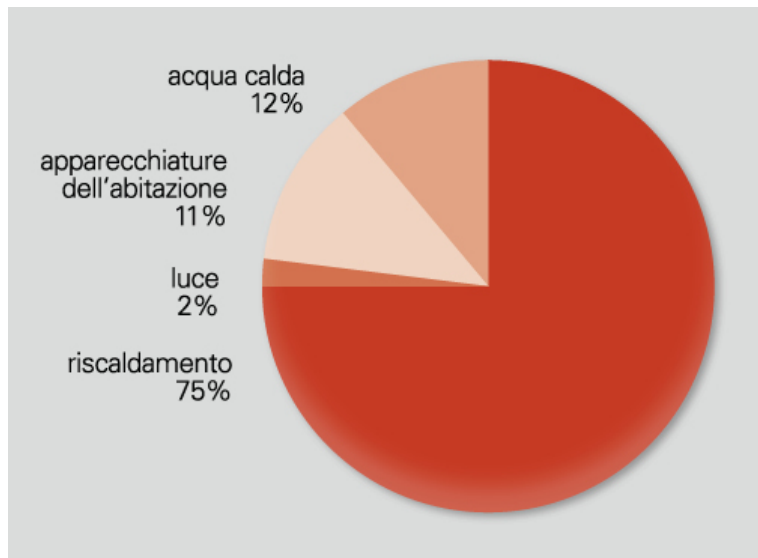
INFO@CLIMAGEST.IT

ALCUNI CONSIGLI PER RIDURRE LE SPESE DI RISCALDAMENTO



RIPARTIZIONE DEI CONSUMI DOMESTICI

20/12/2014

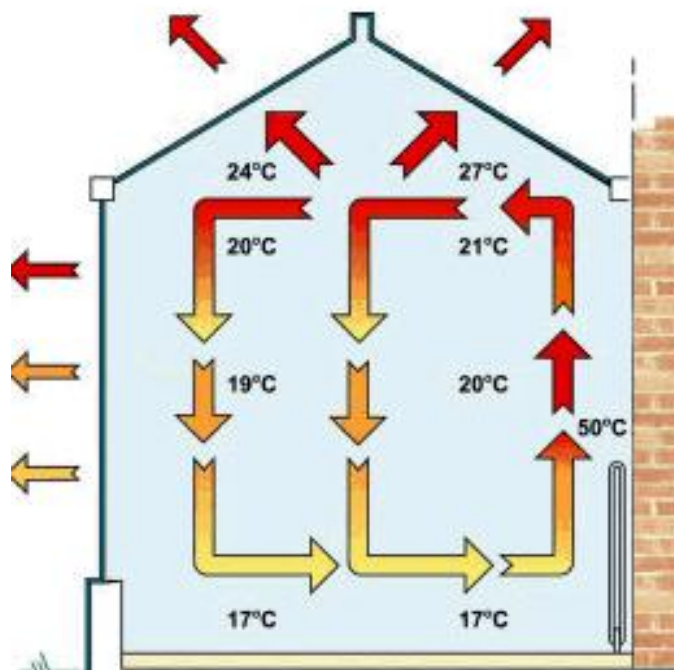


Ripartizione del consumo energetico domestico.

IL 75% DEI CONSUMI
ENERGETICI DOMESTICI
SONO DATI DAL
RISCALDAMENTO
IL 12% DALL'ACQUA CALDA
SANITARIA

SCHEMA DI CIRCOLAZIONE ARIA CALDA

LA CIRCOLAZIONE DELL'ARIA NELLA STANZA E' DETERMINATA DAL RADIATORE CHE ATTIRA A SE L'ARIA PIU' FREDDA IN BASSO E QUESTA RISCALDANDOSI SALE VERSO L'ALTO. CREANDO UN MOTO CONVETTIVO



LASCIA LIBERO IL RADIATORE

ALMENO DURANTE LA
STAGIONE INVERNALE
LASCIA LIBERO IL
RADIATORE DA
OSTACOLI , LE
COPERTURE
IMPEDISCONO LA
CIRCOLAZIONE DEL
CALORE
IMPRIGIONANDOLO
AL SUO INTERNO



MOBILI DIVANI ,
COPRICALORIFERI
TENDAGGI
PESANTI,
MENSOLE MOLTO
PROFONDE ,
MENSOLE
APPOGGIATE SUI
RADIATORI

LA TESTINA TERMOSTATICA POSTA SUL RADIATORE RILEVA E REGOLA
LA TEMPERATURA DELLO STESSO RICORDATI DI NON COPRIRLA

INSERIRE UN PANNELLO RIFLETTENTE



SPESSO IL SOTTOFINESTRA OVE VIENE POSIZIONATO IL RADIATORE E' UN TRATTO DI MURATURA PIU' SOTTILE PERTANTO DISPERDENTE . UN FOGLIO DI MATERIALE RIFLETTENTE PERMETTE L'IRRAGGIAMENTO DEL CALORE VERSO L'INTERNO DELLA STANZA

NON ESAGERARE CON LE TEMPERATURE



RIDURRE DI UN GRADO
LA TEMPERATURA DEI
RADIATORI RIDUCE DEL
7% LA SPESA
ENERGETICA

LE TEMPERATURE
AMBIENTE DOVREBBERO
ESSERE IMPOSTATE PER
AVERE 20°C DURANTE IL
GIORNO E 14/16°C DI
NOTTE.

EVITATE DI SUPERARE IL
LIMITE DI LEGGE PARI A
22°C DURANTE IL
GIORNO

LE TESTINE TERMOSTATICHE VI CONSENTONO DI REGOLARE A TEMPERATURE
DIFFERENTI I LOCALI PER EVITARE GLI SPRECHI ENERGETICI

AREAZIONE DEI LOCALI



DURANTE L'AREAZIONE DEI LOCALI E' OPPORTUNO CHIUDERE LE TESTINE TERMOSTATICHE PER TUTTA LA DURATA DELL'APERTURA DELLE FINESTRE PER POI RIPORTARLE ALLA TEMPERATURA DESIDERATA UNA VOLTA CHIUSE
BASTANO POCHI MINUTI PER CAMBIARE L'ARIA ALLE STANZE

AREAZIONE DEI LOCALI



CON L'IMBRUNIRE ABBASSARE LE TAPPARELLE O CHIUDERE LE PERSIANE
IN QUESTO MODO SI FORMA UNA ZONA DI ARIA IN QUIETE TRA L'ESTERNO
ED IL VETRO DELLE FINESTRE FUNGENDO DA ISOLANTE
NON REGOLARE LA TEMPERATURA DELLE STANZE MEDIANTE L'APERTURA
DELLE FINESTRE

NON LASCIARE LE FINESTRE SOCCHIUSE



SE IN UNA STANZA SI LASCIA LA FINESTRA SOCCHIUSA E' IMPORTANTE PORTARE SULLO "0" LA TESTINA DEL RADIATORE. E' IMPORTANTE RICORDARSI CHE LA TESTINA E' SENSIBILE ALLE TEMPERATURE E SI APRE COMPLETAMENTE SE NON RAGGIUNGE LA TEMPERATURA IMPOSTATA ANCHE SE BASSA.

LE TESTINE TERMOSTATICHE

Posizione * - antigelo circa 8°C

Posizione 1 - circa 12°C

Posizione 2 - circa 16°C

Posizione 3 - circa 20°C

Posizione 4 - circa 24°C

Posizione 5 - circa 28°C

Evitate di regolare la temperatura delle stanze mediante l'apertura delle finestre, ma agite sulla posizione delle valvole termostatiche.

Il valore di corrispondenza fra il numero sulla manopola graduata e la temperatura ambiente è variabile e dipende dalle singole situazioni applicative oltre che dalla taratura di fabbrica della valvola. Non è possibile pertanto attribuire ad un numero una determinata temperatura precisa dell'ambiente.



Posizione * - antigelo circa 8°C

Posizione 1 - circa 12°C

Posizione 2 - circa 14°C

Posizione 3 - circa 16°C

Posizione 4 - circa 18°C

Posizione 5 - circa 20°C

Posizione 6 - circa 22°C

Posizione 7 - circa 24°C

Posizione 8 - circa 26°C

Posizione 9 - circa 28°C

E' consigliabile fare delle prove fino a trovare stanza per stanza il valore desiderato.

SE IN UN LOCALE SONO PRESENTI DUE CORPI SCALDANTI SI CONSIGLIA DI REGOLARE IN EGUAL MODO LA TARATURA DELLE TESTINE IN QUANTO LA POTENZA PER SCALDARE LA STANZA E' STATA SUDDIVISA TRA I DUE CORPI SCALDANTI .

LE TESTINE TERMOSTATICHE

E' importante evidenziare che la testina termostatica sente la temperatura ambiente nel punto in cui è installata, o nel punto dove è posizionato il sensore di temperatura: occorre quindi correggere leggermente l'impostazione della testina per ottenere la giusta temperatura nel suo punto desiderato.



Se ci sono stanze non utilizzate e nelle quali la testina termostatica è impostata al minimo, è buona norma portarla al massimo per pochi secondi almeno due o tre volte durante la stagione termica per evitare che si blocchi. Questo accorgimento va adottato anche durante l'estate, impostando la testina di ogni stanza in posizione di massima apertura per tutto il periodo estivo.

NOTA IMPORTANTE : DURANTE IL PERIODO ESTIVO PORTARE LE TESTINE ALLA POSIZIONE DI MASSIMA APERTURA "5"

TESTINA TERMOSTATICA CON SONDA

LA TESTINA CON SONDA VIENE UTILIZZATA OVE SUSSISTONO DEGLI OSTACOLI AL RILIEVO CORRETTO DELLA TEMPERATURA AMBIENTE. ES. RADAITORI CHIUSI DENTRO COPRITERMO, MOBILI MOLTO VICINO AL RADIATORE ED ALTRO..

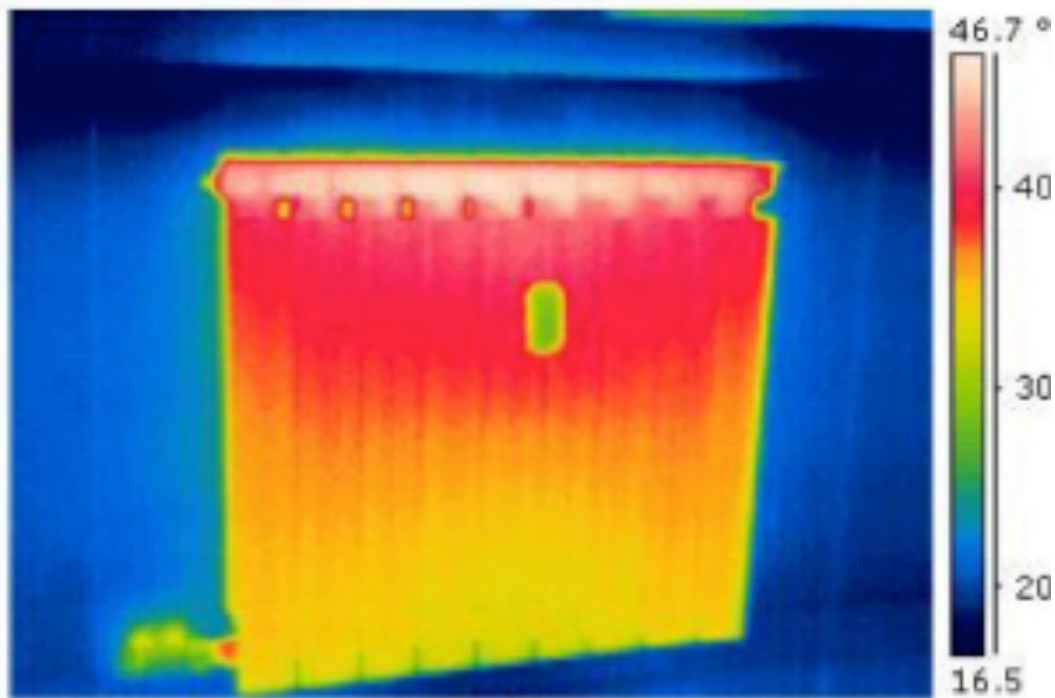


LA TESTINA CON SONDA A DISTANZA RISULTA ESSERE MOLTO SENSIBILE E PRECISA ALLE TEMPERATURE RILEVATE ED IMPOSTATE

LA SONDA ESTERNA VIENE POSIZIONATA IN BASSO, GENERALMENTE SOTTO IL RADIATORE. QUI RILEVA LA TEMPERATURA PIU' FREDDA IN AMBIENTE PERTANTO OCCORRE PRESTARE MOLTA ATTENZIONE ALLA REGOLAZIONE DELLA TEMPERATURA DESIDERATA

FUNZIONAMENTO DEI CORPI SCALDANTI

La valvola termostatica , nel suo normale funzionamento di regolazione del flusso dell'acqua che attraversa il calorifero, genera la "stratificazione termica", il fenomeno per cui l'acqua più calda si mantiene nella parte alta del calorifero e la parte bassa rimarrà più fredda.



Nella termografia sopra riportata si può notare il normale funzionamento di un corpo scaldante.

L'acqua più calda (colorazione rossa), essendo più leggera dell'acqua fredda (colorazione gialla), si accumula nella parte superiore del termosifone, rilascia il calore nell'ambiente, e poi, una volta raffreddata, scende verso la valvola di uscita per tornare alla caldaia e ricominciare il ciclo.

GESTIRE CORRETTAMENTE LA CALDAIA

SFRUTTARE
L'OPZIONE ECO
COMFORT DEI NUOVI
GENERATORI
PERMETTE DI
RIDURRE
FREQUENTI BREVI
ACCENSIONI QUINDI
DI RIDURRE GLI
SPRECHI



NEI PERIODI PIU'
FREDDI ULITIZZARE
L'ATTENUAZIONE
NOTTURNA EVITA CHE
LA TEMPERATURA
DELL'ACQUA
DELL'IMPIANTO SI
RAFREDDI
ECESSIVAMENTE E
DIVENTI ONOEROSO
ALLA RIPARTENZA
RIPORTARLA ALLA
TEMPERATURA DI
SETTAGGIO

LA MANUTENZIONE COSTANTE DELLA CALDAIA



RENDE FELICE IL TUO SALVADANAIO,
MENO INTERVENTI MAGGIORE
DURATA DELLA CALDAIA

RIEPILOGHIAMO



ALCUNE AZIONI UTILI PER ELIMINARE GLI SPRECHI

- le valvole termostatiche sono un ottimo strumento per evitare gli sprechi
- lasciare liberi da ostacoli i radiatori per consentire la corretta circolazione dell'aria attorno ad essi
- Regolare la temperatura di comfort con le testine termostatiche, inutile mettere al massimo le testine se non si raggiunge la temperatura desiderata. ogni grado in meno rappresenta circa il 7% di risparmio
- Il radiatore non sarà quasi mai completamente caldo ma la testina termostatica modulando parzializza il passaggio dell'acqua calda nel radiatore facendolo progressivamente raffreddare dal basso verso l'alto
- Ridurre il più possibile ponti termici nelle stanze es. porre un foglio riflettente dietro il radiatore
- Finestre aperte = chiudere le valvole. L'aria esterna fa aprire completamente le testine termostatiche, erogando calore inutile
- Abbassare le tapparelle/persiane quando il sole è tramontato per conservare le temperature in ambiente



CLIMAGEST s.r.l.

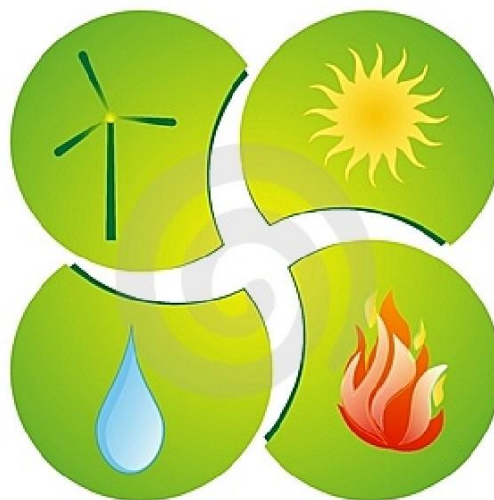
Esercizio e manutenzione impianti termici

CONTATTACI PER OGNI ESIGENZA

SEDE LEGALE E OPERATIVA

VARESE

VIA VALLE VENOSTA 6



WWW.CLIMAGEST.IT

INFO@CLIMAGEST.IT

SEDE OPERATIVA

RIVOLI (TO)

C.SO SUSA 19

SEDE OPERATIVA

MILANO

VIA MENABREA 21

SEGUICI SU FACEBOOK

CLIMAGEST